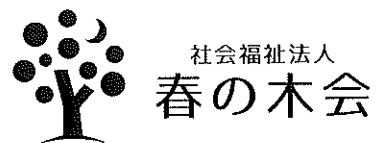


令和 3 年 度

社会福祉法人春の木会
事業報告書

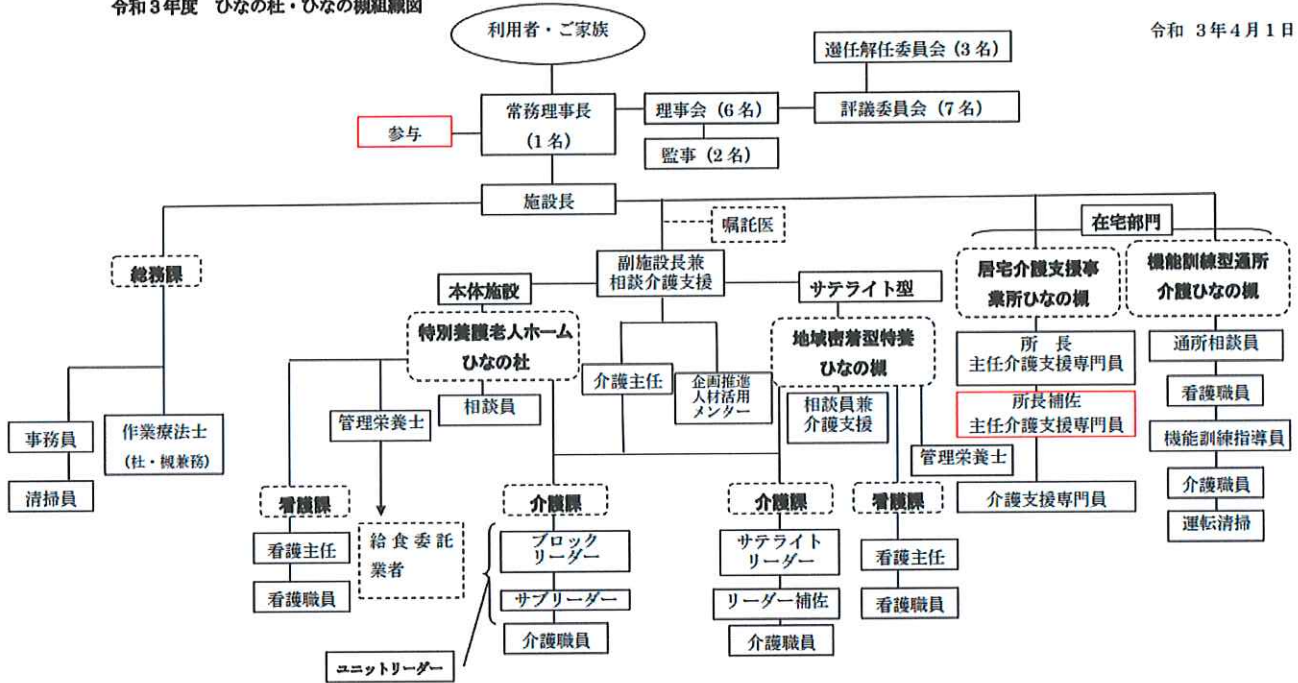


社会福祉法人春の木会 令和3年度事業報告書

I . 組織図

令和3年度 ひなの杜・ひなの櫛組織図

令和 3年4月1日



II . 各施設の概要

(ひなの杜：本体施設)

- 1 施設名 特別養護老人ホーム ひなの杜
- 2 所在地 埼玉県さいたま市岩槻区裏慈恩寺51-1
- 3 施設の種類 特別養護老人ホーム (ユニット型個室100名)
- 4 併設事業所 短期入所生活介護事業所 (空床利用)
- 5 敷地面積 4473.90㎡
- 6 建物面積 1階 1493.52㎡ 2階 1364.36㎡ 3階 1364.36㎡
延べ床面積 4222.24㎡
- 7 各サービス利用料・介護報酬(R4年3月末現在)：地区加算(3級地) ※令和3年度は改正の年

※4月より9月末まで新型コロナ加算0.1%算定

事業	サービス体制	加算		食費	居住費	他
介護老人福祉施設 (10.68円)	ユニット型 652~929単位	個別機能訓練加算	12単位	1,450円 ↑(R3.8月~) ※このとき、負担段階が第3①と②になる	(居住費) 2,010円	日用品 100円/日 電気代 20円/日
		栄養マネジメント加算	廃止			
		サービス提供体制加算Ⅲ ↑(R3.6月~)	6単位			
		夜勤職員配置加算Ⅱロ	18単位			
		看護体制加算Ⅰ及びⅡ	12単位			
		精神科療養指導加算	5単位			
		※療養食加算/1食	6単位			
新型コロナ加算	R3.4~9まで報酬の0.1%を算定					
処遇改善加算Ⅰ	8.3%					
特定処遇改善Ⅱ	2.3%					

短期入所生活介護 (10. 83円)	併設型ユニット型 696~976 単位	機能訓練体制加算 サービス提供体制加算Ⅲ ↑ (R3.6月~)	12 単位 6 単位	(食費) 1,450 円	(滞在費) 2,010 円
	予防 523~649 単位	夜勤職員配置加算Ⅱ 看護体制加算Ⅰ及びⅡ 送迎加算	18 単位 12 単位 184 単位	朝 450 円 昼 500 円 夕 500 円	(R3.8月~) ※このとき、負担段階が第③①と②になる
		新型コロナ加算	R3.4~9 まで報酬の0.1%を算定		
		処遇改善加算Ⅰ	8.3%		
		特定処遇改善Ⅱ	2.3%		

(ひなの槻：サテライト施設)

- 施設名 地域密着型特別養護老人ホーム ひなの槻
- 所在地 埼玉県さいたま市岩槻区裏慈恩寺40-3
- 施設の種類 地域密着型特別養護老人ホーム (従来型多床室28名及び従来型個室1名)
- 併設事業所 短期入所生活介護事業所 (併設型3名及び空床利用)
通所介護センター (通常規模及び総合事業で35名)
居宅介護支援センター (特定事業所Ⅱ)
- 敷地面積 3511.84㎡
- 建物面積 1階 1307.31㎡ 2階 180.31㎡ 延べ床面積 1487.62㎡
- 各サービス利用料・介護報酬(令和4年3月末現在)：地区加算(3級地) **※令和3年度は改正の年**

※4月より9月末まで新型コロナ加算0.1%算定

事業	サービス体制	加算		食費	居住費	他	
介護老人福祉施設 (10.68円)	地域密着型Ⅱ 582~860 単位	看護体制加算Ⅰ及びⅡ 個別機能訓練加算 ↑ (R3.12~) サービス提供体制加算Ⅲ ↑ (R3.6月~)	35 単位 12 単位 6 単位	1,450 円 (R3.8月~) ※このとき、負担段階が第③①と②になる	(居住費) 多床：860 円 個室：1,180 円	日用品 100 円/日 電気代 20 円/日	
		精神科療養指導加算 ※療養食加算/1食	5 単位 6 単位				
		新型コロナ加算	R3.4~9 まで報酬の0.1%を算定				
		処遇改善加算Ⅰ	8.3%				
		特定処遇改善Ⅱ	2.3%				
短期入所生活介護 (10.83円)	併設型短期生活Ⅱ 596~874 単位 予防 446~555 単位	機能訓練体制加算 ↑ (R4.2~) サービス提供体制加算Ⅲ ↑ (R3.6月~) 送迎加算	12 単位 6 単位 184 単位	(食費) 1,450 円 朝 450 円 昼 500 円 夕 500 円	(滞在費) 860 円 (R3.8月~) ※このとき、負担段階が第③①と②になる		
		新型コロナ加算	R3.4~9 まで報酬の0.1%を算定				
		処遇改善加算Ⅰ	8.3%				
		特定処遇改善Ⅱ	2.3%				
		通所介護 (10.68円) ※春日部市 (10.27円)	通常規模(5-6) 567~979 単位 (総合事業) 1,672~3,428 単位/月 運動器機能向上 225 単位/月	個別機能訓練加算Ⅰ(ロ) ↑ (R3.6月~) 個別機能訓練加算Ⅱ 入浴加算Ⅱ	85 単位 廃止 55 単位	600 円	
新型コロナ加算	R3.4~9 まで報酬の0.1%を算定						
処遇改善加算Ⅰ	5.9%						
特定処遇改善Ⅱ	1.0%						
居宅介護支援 (11.05円)	I型 1,076~1,398 単位	特定事業所Ⅱ 初期加算 入院情報連携加算	407 単位/月 300 単位/月 200 単位/月				

Ⅲ. 各事業の推移

1 事業別年間稼働状況

	月	4	5	6	7	8	9	10	11	12	1	2	3	計
ひなの杜（本体）														
	営業日数	30	31	30	31	31	30	31	30	31	31	28	31	365
杜 特 養	定員	3,000	3,100	3,000	3,100	3,100	3,000	3,100	3,000	3,100	3,100	2,800	3,100	36,500
	実績	2,628	2,834	2,741	2,781	2,777	2,544	2,754	2,715	2,749	2,720	2,547	2,729	32,519
	平均人数	87.60	91.42	91.37	89.71	89.58	84.80	88.84	90.50	88.68	87.74	90.96	88.03	89.10
	稼働率	87.60%	91.42%	91.37%	89.71%	89.58%	84.80%	88.84%	90.50%	88.68%	87.74%	90.96%	88.03%	89.10%
短期	実績	259	217	184	182	198	285	241	233	264	283	243	242	2,831
	平均人数	8.63	7.00	6.13	5.87	6.39	9.50	7.77	7.77	8.52	9.13	8.68	7.81	7.77
杜 全 体	定員	3,000	3,100	3,000	3,100	3,100	3,000	3,100	3,000	3,100	3,100	2,800	3,100	36,500
	実績	2,887	3,051	2,925	2,963	2,975	2,829	2,995	2,948	3,013	3,003	2,790	2,971	35,350
	平均人数	96.23	98.42	97.50	95.58	95.97	94.30	96.61	98.27	97.19	96.87	99.64	95.84	96.87
	稼働率	96.23%	98.42%	97.50%	95.58%	95.97%	94.30%	96.61%	98.27%	97.19%	96.87%	99.64%	95.84%	96.87%
ひなの槻（サテライト）														
	営業日数	30	31	30	31	31	30	31	30	31	31	28	31	365
槻 特 養	定員	960	992	960	992	992	960	992	960	992	992	896	992	11,680
	実績	751	743	774	770	723	754	784	802	835	787	710	859	9,292
短期	実績	178	193	141	167	220	181	175	150	146	173	180	117	2,021
槻 全 体	平均人数	30.97	30.19	30.50	30.23	30.42	31.17	30.94	31.73	31.65	30.97	31.79	31.48	31.00
	稼働率	96.77%	94.35%	95.31%	94.46%	95.06%	97.40%	96.67%	99.17%	98.89%	96.77%	99.33%	98.39%	96.88%
入所全体の稼働 （杜全）+（槻全）		96.36%	97.43%	96.97%	95.31%	95.75%	95.05%	96.63%	98.48%	97.61%	96.85%	99.57%	96.46%	96.87%
通 所 介 護 （ 定 員 3 5 名）	営業日	26	26	26	27	26	26	26	26	26	24	24	27	310
	定員	910	910	910	945	910	910	910	910	910	840	840	945	10,850
	延	575	613	620	659	650	663	674	676	681	624	629	700	7,764
	平均	22.12	23.58	23.85	24.41	25.00	25.50	25.92	26.00	26.19	26.00	26.21	25.93	25.06
	稼働率	63.19%	67.36%	68.13%	69.74%	71.43%	72.86%	74.07%	74.29%	74.84%	74.29%	74.88%	74.07%	71.59%
居 宅 介 護 支 援	介護	163	160	159	157	152	154	153	168	162	168	172	185	1,953
	予防	20	17	20	19	21	22	20	21	24	22	22	21	249
	合計	183	177	179	176	173	176	173	189	186	190	194	206	183.50
緊 急 事 態 宣 言										蔓 延 防 止 措 置				

2 入所退所推移

延べ入所者数・・・ひなの杜：184件（特養：43・短期：141）対前年度：184/167⇒110%

ひなの槻：39件（特養：15・短期：24）対前年度：39/26⇒150%

延べ退所者数・・・ひなの杜：177件（特養：43・短期：131）対前年度：177/155⇒114%

ひなの槻：40件（特養：11・短期：29）対前年度：40/26⇒153%

	月	4	5	6	7	8	9	10	11	12	1	2	3	計
ひ な の 杜	入所	5	5	3	6	0	0	6	2	1	7	4	4	43
	退所	4	4	5	5	1	3	5	2	1	5	3	5	43
	短入	10	11	12	10	12	11	8	13	14	18	8	14	141
	短退	8	11	6	15	9	10	10	11	12	20	8	14	134
ひ な の 槻	入所	1	2	1	0	0	3	1	2	0	1	2	2	15
	退所	1	1	0	0	3	1	1	0	1	3	0	0	11
	短入	0	3	0	4	2	3	3	1	2	3	3	0	24
	短退	2	1	3	2	1	4	3	2	2	1	5	3	29

ひなの杜（本体施設）

		特養	短期	合計			特養	短期	合計
入所先	在宅	10	124	134	退所先	在宅	6	91	97
	病院	11	14	25		病院（入院）	10	15	25
	介護老人保健施設	4	3	7		病院（死亡）	19	2	21
	短期入所	0	0	0		療養型	4	0	4
	介護老人福祉施設	16	0	16		当施設	4	26	30
	グループホーム	0	0	0					
	特定施設入所施設	2	0	2					
計		43	141	184	計		43	134	177

平均介護度・・・特養：3.8・短期：3.1

平均年齢・・・特養：86.02才・短期：84.91才

ひなの槻（サテライト施設）

		特養	短期	合計			特養	短期	合計
入所先	在宅	0	20	20	退所先	在宅	0	15	15
	病院	1	1	2		病院（入院）	0	1	1
	介護老人保健施設	0	0	0		病院（死亡）	10	2	12
	短期入所	10	0	10		療養型	1	0	1
	介護老人福祉施設	4	3	7		短期入所	0	1	1
	グループホーム	0	0	0		当施設	0	10	10
	特定施設入所施設	0	0	0					
計		15	24	39	計		11	29	40

平均介護度 . . . 特養：3.9・短期：3.4
 平均年齢 . . . 特養：82.03才・短期：84.60才

令和3年度末 . . . ひなの杜：102名（特養95名 短期7名）
 ひなの槻：32名（特養29名 短期3名）

（3月末現在）

		ひなの杜			ひなの槻		
		特養	短期	合計	特養	短期	合計
要介護1	男	1	0	1	0	0	0
	女	0	0	0	0	0	0
要介護2	男	0	1	1	0	0	0
	女	0	1	1	0	0	0
要介護3	男	9	0	9	6	2	8
	女	24	4	28	1	0	1
要介護4	男	12	0	12	3	0	3
	女	24	0	24	11	1	12
要介護5	男	5	0	5	3	0	3
	女	20	1	21	5	0	5
総合計	男	27	2	29	12	2	14
	女	68	5	73	17	1	18
	合計	95	7	102	29	3	32

3 待機者の推移

月	4	5	6	7	8	9	10	11	12	1	2	3	計
申込	5	3	7	7	4	4	3	5	8	6	5	5	62
取下	2	0	2	3	0	1	0	2	1	0	0	0	11
待機入所	5	5	4	6	0	3	3	1	1	6	6	2	42
月内入所	1	2	0	0	0	0	0	3	0	2	0	4	12
待機者	34	30	31	29	33	23	23	32	38	36	35	34	増減無

IV 令和3年度各拠点の事業変遷

1 (特別養護老人ホームひなの杜の事業推移)

令和3年4月1日	介護保険単価改定 新型コロナ対策加算として9月まで介護報酬の0.1%算定開始
令和3年5月20日	夜勤職員健康診断(武南病院附属クリニック)
令和3年6月1日	特養・短期のサービス提供体制加算Ⅲ算定開始
令和3年6月3日6日	利用者及び職員新型コロナワクチン接種1回目(いしまるクリニック)
令和3年6月22日	消防訓練(通報・避難・消火)※コロナ感染防止のため図上訓練のみ
令和3年6月 3日6日24日27日	利用者及び職員新型コロナワクチン接種2回目(いしまるクリニック)
令和3年8月1日	介護保険改正に伴う食費改定 1,400円⇒1450円/日 また利用者負担段階で第3段階①と第3段階②ができる 新型コロナ対策加算終了
令和3年9月30日	
令和3年9月28日 ・29日及び10月1日	利用者及び職員健康診断(武南病院附属クリニック)
令和3年10月19日	さいたま市書面指導監査
令和3年10月21日	岩槻消防署立入検査
令和3年11月8日 ～12月20日	利用者及び職員インフルエンザ予防接種(みくに病院)
令和3年12月15日	消防訓練(通報・避難・消火訓練・防災教育)消防署立合
令和3年12月15日	BPC実施訓練(非常災害時の避難事業継続訓練・コロナ感染発生時訓練)
令和4年2月 3日10日24日	利用者及び職員新型コロナワクチン接種3回目(いしまるクリニック)
令和4年3月3日	社会福祉法人春の木会のさいたま市法人指導監査がコロナ対策のため中止

2 (地域密着型特別養護老人ホームひなの楓の事業推移)

令和3年4月1日	介護保険単価改定 新型コロナ対策加算として9月まで介護報酬の0.1%算定開始
令和3年5月20日	夜勤職員健康診断(武南病院附属クリニック)
令和3年6月1日	特養・短期のサービス提供体制加算Ⅲ算定開始 通所の個別機能訓練加算Ⅰ(ロ)算定開始
令和3年6月3日6日	利用者及び職員新型コロナワクチン接種1回目(いしまるクリニック)
令和3年6月22日	消防訓練(通報・避難・消火)※コロナ感染防止のため図上訓練のみ
令和3年6月 3日6日24日27日	利用者及び職員新型コロナワクチン接種2回目(いしまるクリニック)
令和3年8月1日	介護保険改正に伴う食費改定 1,400円⇒1450円/日 また利用者負担段階で第3段階①と第3段階②ができる 新型コロナ対策加算終了
令和3年9月30日	
令和3年9月28日 ・29日及び10月1日	利用者及び職員健康診断(武南病院附属クリニック)
令和3年10月19日	さいたま市書面指導監査
令和3年10月21日	岩槻消防署立入検査
令和3年11月8日 ～12月20日	利用者及び職員インフルエンザ予防接種(みくに病院)
令和3年12月1日	特養の個別機能訓練加算算定開始
令和3年12月15日	消防訓練(通報・避難・消火訓練・防災教育)消防署立合
令和3年12月15日	BPC実施訓練(非常災害時の避難事業継続訓練・コロナ感染発生時訓練)
令和4年2月1日	短期の機能訓練体制加算算定開始
令和4年2月 3日10日24日	利用者及び職員新型コロナワクチン接種3回目(いしまるクリニック)

4 建物保守及び検査関係

保守検査名	実施日
建築物及び建設設備定期検査	杜：(EV) 12月23日 (設備) 12月20日 (防火) 12月20日 規：(EV) 3月30日 (設備) 6月18日
エレベーター保守点検	12回実施：定期4回 ※コロナ対策で清掃未実施
受水槽清掃	杜：6月7日 規：6月7日
簡易専用水道検査	杜：8月27日 規：8月27日
浄化槽保守点検	26回 (月2回)
浄化槽清掃 (汚泥引き抜き)	杜：6/24 2/18 規：3/30
浄化槽法定検査	杜：3/30 (11条検査) 8/4・2/2 (水質検査) 規：3/30 (11条検査) 8/4 11/24 2/2 (水質検査)
浴槽レジオネラ菌検査 (任意) ※循環浴槽の設備なし	杜：未実施 (杜：11箇所) 規：未実施 (規：3箇所)
変電・自家発電設備保守	4/15 6/17 8/23 10/8 12/7 2/9 (年次検査) 杜：12/7 規：10/25 (負荷試験) 杜及び規 10/19
消防設備点検	杜：10/19 (発電機) 6/29 12/17 規：10/19 12/17
自動ドア保守点検※	4/19 8/3 12/1
害虫防除※	5/18 8/23
厨房職員細菌検査※	月1回 (5～10月までは月2回)
グリストラップ清掃※	杜：4/23 規：4/13
自家発電始動用蓄電池交換	規 R4.2 ※100,000円
杜：ダイキンエアコン (保守)	杜のみ：保守作業 8/27 ※11月 1・2階系統のベルト交換 ※70,000円 ※3/15 1・2階系統のスターター交換 ※990,000円 ※3/18 2階系統ベルト交換 ※165,000円
加湿器	点検修理なし

V. 行事開催状況

月	4	5	6	7	8	9	10	11	12	1	2	3	計
特養：杜	2	2	1	0	1	1	1	1	5	0	0	1	15
特養：槻	1	0	0	0	1	0	0	1	0	0	0	1	4
通所介護	0	0	0	0	0	0	0	2	3	2	2	2	11
健康診断等	0	1	1	0	0	1	0	1	0	0	1	0	5
合計	3	3	2	0	2	2	1	5	8	2	3	4	35

期間	行事名	主催	参加人数
ひなの杜（ユニット型特養）			
令和3年4月7日（水） 14時45分から	お花見 甘酒と桜どら焼き	管理栄養士	利用者 全入居者
令和3年4月30日 10：00～10：40	お茶摘み・煎茶作り	余暇活動委員会	利用者 7名 職員 8名
令和3年5月第1週目	お茶摘み・煎茶作り	余暇活動委員会	利用者 2名 職員 2名
令和3年5月19日（水） 10時から	さいたま市長不在者投票 ひなの杜 杜の広場	岩槻区選挙管理委員会	利用者 19名 職員 7名
令和3年6月25日 10時から11時30分 令和3年6月25日 16時から17時30分	実務者研修・初任者研修 オリエンテーション (ひなの杜 杜の広場) (ひなの槻 2階会議室)	企画推進/人材活用メン ター 湊まなみ	職員 14名 施設長
令和3年8月20日22日23日 25日 28日29日30日 11時15分頃から	そうめん 各ユニット・フロアー・通所	管理栄養士	利用者 特養入居者 通所利用者 職員 介護・通所職 員・看護課・作業療 法士・管理栄養士
令和3年9月21日23日24日 14時から15時	俳句大会	余暇活動委員会	利用者 当日参加 職員 当日出勤職員 余暇委員
令和3年10月27日 10時から11時30分	第45回衆議院議員選挙 不在者投票	岩槻区選挙管理委員会	利用者 18名 職員 施設長 関根 杉山, 安岐, 川津, 更 科, 戸高, 植田, 湊
令和3年11月24日 9時から15時	焼き芋	総務課・管理栄養士	利用者 杜・槻特養 入居者 通所利用者 職員 介護・通所職 員・看護課・作業療 法士・管理栄養士
令和3年12月22日	クリスマス会	ひこばえ1.2丁目	利用者 全入居者

14時30分から15時30分			職員 片岡・岡嶋 倉橋・近藤
令和3年12月19日 13時30分から14時30分	クリスマス大ビンゴ大会	さくら1.2丁目	利用者 入居者様 職員 山田・遠藤・ 鈴木・青戸
令和3年12月19日 14時から15時20分	クリスマス会	さくら3.4丁目	利用者 19名 職員 小林・鈴木・ 長谷川・白石
令和3年12月22日 13時20分から15時	クリスマス会	うぐいす3.4	利用者 入居者様 職員 早坂・千野 佐藤・田嶋・池田 伊達
令和3年12月23日	クリスマスケーキ提供	うぐいす1.2	利用者 入居者様 職員 矢口・横井 藤波・及川・山本
令和4年3月24日 14時45分から	春のお彼岸 ぼたもち	管理栄養士	利用者 全入居者 通所利用者 職員 各ユニット 職員 通所職員 看 護師 作業療法士 管理栄養士

ひなの槻（地域密着型特養）			
令和3年4月7日 14時45分から15時	お花見 甘酒と桜どらやき	総務課 管理栄養者	利用者 全入居者 職員 当日出勤職 員
令和3年8月29日 11時10分から13時	そうめん	総務課 管理栄養士	利用者 全入居者 職員 当日出勤職 員
令和3年11月24日 9時から15時15分	焼き芋	総務課 管理栄養士	利用者 全入居者 職員 当日出勤職 員
令和4年3月24日（木） 14時45分～	春のお彼岸 ぼたもち	総務課 管理栄養士	利用者 全入居者 職員当日出勤職員
通所介護			
令和3年11月4日 13時から14時30分	書道教室	機能訓練型通所介護	利用者 9名 職員 1名
令和3年11月18日 13時から14時30分	書道教室	機能訓練型通所介護	利用者 5名 職員 1名
令和3年12月2日 13時から14時30分	書道教室	機能訓練型通所介護	利用者 4名 職員 2名
令和3年12月16日 13時から14時30分	書道教室	機能訓練型通所介護	利用者 6名 職員 1名
令和3年12月20日	忘年会	機能訓練型通所介護	利用者 32名

13時から14時20分			職員 7名
令和4年1月6日	書道教室	機能訓練型通所介護	利用者 6名 職員 1名
13時から14時30分			
令和4年1月20日	書道教室	機能訓練型通所介護	利用者 6名 職員 1名
13時から14時30分			
令和4年2月3日	書道教室	機能訓練型通所介護	利用者 6名 職員 1名
13時から14時30分			
令和4年2月17日	書道教室	機能訓練型通所介護	利用者 6名 職員 1名
13時から14時30分			
令和4年3月3日	書道教室	機能訓練型通所介護	利用者 4名 職員 1名
13時から14時30分			
令和4年3月17日	書道教室	機能訓練型通所介護	利用者 5名 職員 1名
13時から14時30分			

地域貢献			
令和3年4月～3月 ※新型コロナ対策で中止	いきいき100歳体操	北部圏域包括 朝日自治会長	地域住民0名程
計0回			延べ 0名

衛生管理(健康診断・予防接種)			
令和3年5月20日 9時から12時	夜勤従事者健康診断 (杜の広場)	武南病院附属クリニック	夜勤者 杜:33名 槻:11名
(利用者) 令和3年6月6日・27日 (職員) 令和3年6月3日・6日・24日・ 27日	(1,2回目) 新型コロナウイルス予防接種 各ユニット(利用者) 杜の広場(職員)	ひなの杜・槻 看護課	利用者 杜:88名 槻:25名 (後日接種5名) 職員 杜:70名 槻:41名 (後日接種3名)
令和3年9月28日29日 10月1日 利用者 9時30分から12時 職員 13時30分から15時30分	秋期健康診断 各ユニット(利用者) 杜の広場(職員)	武南病院附属クリニック	利用者 杜:83名 槻:29名 職員 杜:65名 槻:41名
令和3年11月8日15日29日 令和3年12月6日13日20日	インフルエンザ予防接種	杜・槻 看護課	利用者 杜:79名 槻:25名 職員 杜:68名 槻:39名
(利用者) 令和4年2月24日 (職員) 令和4年2月3日 10日	(3回目) 新型コロナウイルス予防接種 各ユニット(利用者) 杜の広場(職員)	ひなの杜・槻 看護課	利用者 杜:81名 槻: 職員 杜:73名 槻:

消防訓練等			
令和3年6月22日	消防訓練(通報・避難・消火)	鈴木幸次	利用者 名

※コロナ感染防止のため図上訓練のみ		更科貴大	職員 13名
令和3年12月15日 13時から13時30分	BCP事業継続計画	鈴木幸次 更科貴大	利用者 名 職員 13名
令和3年12月15日 13時30分から14時30分	夜間想定 避難訓練 ※消防署立ちあい	鈴木幸次 更科貴大	利用者 名 職員 13名

IV. 職員採用状況

1 採用退職者数 (離職率 20.2% : 対前年度 22/24⇒8.3%減)

月	4	5	6	7	8	9	10	11	12	1	2	3	計
社採用	3	0	0	1	1	3	0	0	1	0	1	0	10
社退職	4	1	0	1	0	1	0	1	0	2	3	3	16
社在職	72	69	68	69	69	71	71	71	71	71	70	70	
規採用	0	0	0	1	0	0	0	0	0	1	0	0	2
規退職	0	0	1	0	0	0	0	1	1	0	2	1	6
規在職	43	43	43	43	44	45	44	44	43	43	43	39	
総在籍	115	112	111	112	113	116	115	115	114	114	113	109	

- 2 採用職員者総数 . . . 社 10名 規 2名 合計 12名
退職職員総数 . . . 社 16名 規 6名 合計 22名

V. 研修参加状況

1 内部研修

特養内部研修			
研修期間	研修名	参加	主催
採用時研修 (随時)	法人倫理綱領・理念・概要・高齢者虐待 (身体拘束) ・処遇方針・マニュアル事故対策マニュアル等	12名	会議室：施設長、副施設長、メンター、管理栄養士、看護、労務、介護主任
令和2年4月 1日	法人倫理綱領	30名	会議室
令和3年4月 (新型コロナ対策のため回覧のみ)	倫理・規定について	全職員	総務課
令和3年5月12日 ※新型コロナ対策のためYouTubeで	新型コロナワクチン予防接種講習会 (医師会)	関係者	感染症対策委員会
令和3年5月 (新型コロナ対策のため回覧のみ)	移乗介助について	全職員	うぐいす3.4丁目
令和3年6月 (新型コロナ対策のため回覧のみ)	レクについて	全職員	ひなの槻デイサービス
令和3年7月 (新型コロナ対策のため回覧のみ)	認知症 (拘束) について	全職員	さくら1.2丁目
令和3年8月	接遇とマナー	全職員	さくら3.4丁目

(新型コロナ対策のため回覧のみ)			
令和3年8月	送迎者のリフト操作方法研修	14名	ひなの槻デイサービス
令和3年9月 (新型コロナ対策のため回覧のみ)	感染症について	全職員	看護課
令和3年10月 (新型コロナ対策のため回覧のみ)	救命救急	全職員	事故対策委員会
令和3年11月 (新型コロナ対策のため回覧のみ)	拘束と虐待について	全職員	ひなの槻
令和3年12月 (新型コロナ対策のため回覧のみ)	食事(感染)について	全職員	ひこばえ1.2丁目
令和4年1月 (新型コロナ対策のため回覧のみ)	褥瘡について	全職員	ブロックリーダー・サブリーダー
令和4年2月 (新型コロナ対策のため回覧のみ)	24Hシート	全職員	うぐいす1.2丁目
令和4年3月 (新型コロナ対策のため回覧のみ)	事故対策	全職員	事故対策委員会
述べ参加人数	およそ1200名		

※太字は必須の研修(倫理1回、感染症2回、褥瘡1回、身体拘束・虐待2回、事故対策2回)

在宅部門内部研修			
研修期間	研修名	参加	主催
令和4年2月10日	3法人合同事例検討会	しらさぎ6名、白鶴5名、ひなの槻5名	3法人の居宅介護支援事業所

※居宅介護支援の事例検討会は特定事業所加算の要件

2 外部研修

	月	4	5	6	7	8	9	10	11	12	1	2	3	計
	管理部門	0	0	0	1	0	0	0	0	0	0	0	0	1
ひなの杜	総務課	0	0	0	1	0	0	1	0	0	0	0	0	2
	看護課	0	0	0	0	0	0	0	0	0	0	0	0	0
	栄養課	0	0	0	0	0	0	0	1	0	0	0	0	1
	機能訓練	0	0	0	0	0	0	0	0	0	0	0	0	0
	介護課	0	0	0	0	0	0	0	0	0	0	0	0	0
	杜合計	0	0	0	2	0	0	1	1	0	0	0	0	4
ひなの槻	総務課	0	0	0	0	0	0	0	1	0	0	0	0	1
	看護課	0	0	0	0	0	0	0	0	0	0	0	0	0
	介護課	0	0	0	0	0	0	0	0	0	0	0	0	0
	通所介護	0	0	0	0	1	0	0	0	0	0	0	0	1
	居宅支援	2	1	0	1	1	1	3	3	3	3	2	3	0

概合計	2	1	0	1	2	1	3	4	3	2	3	0	22
法人合計	2	1	0	3	2	1	4	5	3	2	3	0	26

外部研修			
研修期間	研修名	参加者	備考
管理部門			
令和3年7月28日 14時から16時	令和3年度施設長研修会 リモート方式	鈴木幸次	ひなの杜事務所内
総務課			
令和3年7月27日 13時30分から16時15分	社会福祉施設災害研修	更科貴大	ひなの杜事務所内
令和3年10月13日 9時45分から16時30分	安全運転管理者講習	更科貴大	さいたま市民会館いわつき
看護課			
新型コロナウイルス感染予防対策のため参加なし			
栄養課			
令和3年11月15日 14時から16時	調理員・栄養士研修会② リモート方式	安岐香於里	ひなの杜事務所内
新型コロナウイルス感染予防対策のため参加なし			
機能訓練			
新型コロナウイルス感染予防対策のため参加なし			
介護課			
新型コロナウイルス感染予防対策のため参加なし			

ひなの槻			
総務			
令和3年11月15日 14時から16時	調理員・栄養士研修会②	樋口明恵	リモート方式
看護			
新型コロナウイルス感染予防対策のため参加しなかった			
介護			
新型コロナウイルス感染予防対策のため参加しなかった			
通所介護			

令和3年8月11日	第2回一次予防専門職交流会	杉本寛朗	あしすとリハ南平野
居宅介護支援			
令和3年4月15日 14時から16時	令和3年度第1回白岡市介護支援専門員研修会	大津紀子	はびすしらかか会議室 4.5
令和3年4月27日 18時から19時30分	さいたま市介護支援専門員協会よろず相談会 北区・見沼区・岩槻区合同	関根克一	リモート方式
令和3年5月14日 17時から18時	第9回 在宅医療勉強会	大津紀子	リモート方式
令和3年5月22日 15時から16時45分	さいたま市介護支援専門員協会 令和3年度通常総会全体研修	関根克一	リモート方式
令和3年7月21日 19時15分から21時	岩槻医師会学術講演会	大津紀子 水迫広美 山本多歌子	リモート方式
令和3年8月21日 14時から15時30分	あいサポーター研修	関根克一 山本多歌子	三芳町役場
令和3年9月14日 14時から15時30分	あいサポーター研修	大津紀子 村田亜矢子 水迫広美	三芳町役場 501会議室
令和3年10月7日 19時から20時	第3回「人生最終段階における医療・ケアに関する研修	関根克一	リモート方式
令和3年10月8日 19時から20時30分	第3回「人生の最終段階における医療・ケアに関する研修会」について	大津紀子	リモート方式
令和3年10月17日 14時から16時	令和3年度埼玉県認定調査員現認研修(下期・初級コース)	水迫広美	リモート方式
令和3年11月9日 15時から18時20分	令和3年度埼玉県難病医療連絡協議会事業第17回講演会	大津紀子	リモート方式
令和3年11月9日 15時から18時20分	「今ふたたび神経難病の在宅人工呼吸療法を考える」	水迫広美	リモート方式
令和3年11月25日 18時から19時	令和3年度 第2回さいたま市赤十字病院ハートラちゃんの会	大津紀子	リモート方式
令和3年12月24日～ 令和4年1月24日 (YouTube) 令和4年1月24日 (ZOOM)	令和3年度 埼玉県介護支援専門員実務研修実習指導者研修	大津紀子	リモート方式
令和3年12月15日～ 令和4年1月15日	「認知症そのままがいい」 オンライン研修	関根克一 大津紀子 水迫広美 山本多歌子	リモート方式
令和3年12月22日 14時から16時	さいたま市消防局住宅防火対策講習会	関根克一	さいたま市消防センター 多目的ホール
令和4年1月14日 15時から16時10分	認知症そのままがいい	村田亜矢子	YouTube 鑑賞

令和4年1月30日	さいたま市保健所 指定難病支援者研修	大津紀子	リモート方式
令和4年2月14日～28日	令和3年度難病患者支援者向けオンライン研修	水迫広美	リモート方式
令和4年2月19日	令和3年度難病患者支援研修会	山本多歌子	リモート方式
令和4年2月28日	心不全治療と包括スキルアップセミナー	大津紀子	リモート方式

3 資格取得支援制度（法人予算）

支給日	資格名	受領者	備考
令和3年6月11日	介護支援専門員受験費用	関根仙一	1/2
令和3年6月30日	介護支援専門員受験費用	更科貴大	1/2
令和3年7月16日	公認心理師受講費用	宮下恵	1/2
令和3年8月5日	初任者研修受講費用	花田美也子	1/2
令和3年8月13日	介護支援専門員更新研修	加藤和孝	1/2
令和3年8月16日	初任者研修受講費用	中澤緑	1/2
令和3年9月10日	介護福祉士受験費用	湊まなみ	1/2
令和3年9月13日	介護福祉士受験費用	前澤哲	1/2
令和3年9月24日	介護福祉士受験費用	白石航	1/2
令和3年10月1日	介護福祉士受験費用	近藤里奈	1/2
令和3年10月1日	実務者研修教員講習会	奥村浩二	1/2
令和3年10月1日	心理師現任講習費用	金野あかね	1/2
令和3年11月19日	福祉住環境コーディネーター2級検定費用	奥村浩二	1/2
令和3年12月21日	初任者研修受講費用	矢口桃果	1/2
令和4年1月28日	介護福祉士受験費用	君島桜	1/2
令和4年2月24日	初任者研修受講費用	音道優衣	1/2
合計		16名	351,325円

4 埼玉県介護職員資格取得支援事業（実務者研修補助金：埼玉県補助金）

受講者	役職	経験年数	資格名	受講先	補助額
湊まなみ	メンター	10年	実務者研修	藤二館医療福祉カレッジ	54,285円
白石航	ブロックリーダー	11年	実務者研修	藤二館医療福祉カレッジ	54,285円
近藤里奈	サブリーダー	8年	実務者研修	藤二館医療福祉カレッジ	71,390円
前澤哲	事故対策委員長	7年	実務者研修	藤二館医療福祉カレッジ	71,390円
五味美樹	介護職員	5年	実務者研修	藤二館医療福祉カレッジ	54,285円
堀江明	介護職員	13年	実務者研修	藤二館医療福祉カレッジ	54,285円
岡嶋由梨	介護職員	7年	実務者研修	藤二館医療福祉カレッジ	71,390円
中川勇希	介護職員	5年	実務者研修	藤二館医療福祉カレッジ	71,390円
合計				8名	502,700円

5 両立支援等助成金（出生時両立支援：男性の育休取得促進補助金）

対象者	所属	該当要件	期間	補助額
川津暁	総務	男性の育休取得	3/4～5/31 まで	335,000 円
合計			1名	335,000 円

6 両立支援等助成金（新型コロナウイルス感染症小学校休業等補助金）

対象者	所属	該当要件	期間	補助額
藤波美咲	うぐいす 1.2	同居子の感染	R3.9/11～9/21 まで	44,058 円
及川雪美	うぐいす 1.2	小学校の休校	R4.2/3～2/4 まで	16,496 円
合計			2名	60,554 円

VI. 出張状況

月	4	5	6	7	8	9	10	11	12	1	2	3	計
管理部門	0	0	0	0	0	0	0	0	0	2	0	2	4
介護課	0	0	0	0	0	0	0	0	0	0	0	0	0
通所介護	0	0	0	0	0	0	0	0	0	0	0	0	0
居宅支援	0	0	0	0	0	0	0	0	0	0	0	0	0
合計	0	0	0	0	0	0	0	0	0	2	0	2	4

出張期間	出張名	出張者	備考
管理			
令和4年1月14日 13時30分から14時30分	令和4年度介護等体験事業者 の受入以降調査及び実務説 明会 リモート方式	鈴木幸次 杉山由希子	ひなの杜事務所内
令和4年1月18日 13時から16時	福祉分野就職面接会	鈴木幸次	大宮ソニックシティー地下 展示場
令和4年3月3日 13時30分から16時	福祉の仕事 地域就職面接 会	鈴木幸次	春日部ふれあいキューブ多 目的ホールB
令和4年3月7日 9時40分から11時	埼玉新卒応援ハローワーク オンライン企業説明会	鈴木幸次	埼玉新卒応援ハローワーク 6F

VII. 理事会開催状況

開催日	議案	参加役員
令和3年5月21日	議案第1号…令和2年度第二次収支補正予算（案）につ いて 議案第2号…令和2年度事業報告（案）について	7名/8名

	議案第3号…令和2年度収支決算(案)について 議案第4号…令和2年度定時評議委員会の招集と議案について 報告事項 ・令和2年度決算に基づく社会福祉充実残額について ・春の木会 処遇改善調整金 概要について ・春の木会 年間表彰要綱について	
令和3年6月12日	議案第1号…理事長の選任について その他事項 1. 理事及び監事委嘱式 2. 法人功労賞表彰式	8名/8名
令和4年3月19日	議案第1号…令和4年度事業計画(案)について 議案第2号…令和4年度収支予算(案)について 議案第3号…給与規程の一部改正(案)について 議案第4号…就業規則の一部改正(案)について 議案第5号…育児・介護休業等に関する規則の一部改正(案)について 報告事項 1 さいたま市指導監査の結果報告について	8名/8名

VIII. 評議員選任・解任委員会開催状況

開催日	議案	参加役員
令和3年4月9日	議案第1号…評議員選任について	3名/3名

IX. 評議員会開催状況

開催日	議案	参加役員
令和3年6月12日	議案第1号…令和2年度収支決算の報告と承認について 議案第2号…社会福祉法人春の木会理事及び監事の選任について 議案第3号…社会福祉法人春の木会法人功労賞について 報告事項 ・令和2年度社会福祉法人春の木会事業報告について	7名/7名

X. 運営推進会議開催状況

開催日	議案	参加役員
令和3年4月15日 ※新型コロナ対策で書面回覧のみ	・令和2年度年間計画 ・第三者評価結果報告 ・運営に関する報告 入退所、入院者報告 行事の開催状況 今後の行事予定 ・各委員からの質疑	5名/5名
令和3年6月15日 ※新型コロナ対策で書面回覧のみ	・運営に関する報告 入退所、入院者報告 行事の開催状況 今後の行事予定 ・各委員からの質疑	5名/5名
令和3年8月17日 ※新型コロナ対策で書	・運営に関する報告 入退所、入院者報告 行事の開催状況	5名/5名

面回覧のみ	今後の行事予定 ・各委員からの質疑・要望	
令和 3 年 10 月 12 日 ※新型コロナ対策で書 面回覧のみ	・運営に関する報告 入退所、入院者報告 行事の開催状況 今後の行事予定 ・各委員からの質疑	5名/5名
令和 3 年 12 月 16 日 ※新型コロナ対策で書 面回覧のみ	・運営に関する報告 入退所、入院者報告 行事の開催状況 今後の行事予定 ・各委員からの質疑	5名/5名
令和 4 年 2 月 17 日 ※新型コロナ対策で書 面回覧のみ	・運営に関する報告 入退所、入院者報告 行事の開催状況 今後の行事予定 ・各委員からの質疑	5名/5名

令和 3 年 度

事 業 報 告 書

附 属 明 細 書



社会福祉法人
春の木会

XI. 契約等に関する事項

契約年月日	契約相手方	契約の概要
銀行借入契約		
平成 20 年 8 月 13 日 (2028. 8. 10 まで)	福祉医療機構 (ひなの杜建設資金)	当初借入金 472, 500, 000 円:金利 1. 90%
平成 21 年 3 月 25 日 (2029. 2. 28 まで)	武蔵野銀行岩槻支店 (ひなの杜建設資金)	当初借入金 370, 000, 000 円:金利 1. 77% H31. 3. 25 組替 (10 年金利変更: 0. 70%)
平成 29 年 3 月 17 日 (2042. 2. 28 まで)	武蔵野銀行岩槻支店 (ひなの杜建設資金)	当初借入金 420, 000, 000 円:金利 0. 70%
令和 2 年 8 月 21 日	武蔵野銀行岩槻支店	理事長 (本部長) 名義土地抵当権抹消 (ひなの杜開設時融資実行際)
医療機関		
平成 21 年 3 月 24 日	春日部デンタルクリニック	訪問歯科 29. 4. 1 よりひなの杜追加
平成 21 年 4 月 1 日	さいたま記念病院	協力病院
平成 21 年 4 月 1 日	蓮田病院	協力病院
平成 21 年 5 月 25 日	蓮田よつば病院	協力病院
平成 21 年 7 月 1 日	パーク病院	協力病院
平成 24 年 10 月 1 日	みくに病院	協力病院 29. 4. 1 よりひなの杜追加
平成 24 年 12 月 1 日	前田洋子 (みくに病院)	嘱託医
平成 29 年 3 月 24 日	春日部嬉泉病院	退院支援に関する連携協定
平成 29 年 4 月 1 日	前田秀将 (みくに病院)	ひなの杜・槻の嘱託医
平成 29 年 5 月 1 日	前田洋子 (みくに病院)	産業医の変更
令和 3 年 8 月 1 日	片山仁 (いしまるクリニック)	精神科医師定期的療養指導医師
令和 4 年 1 月 1 日	片山仁 (浦和メモリークリニック)	精神科医師定期的療養指導医師
保守関係		
平成 20 年 11 月 17 日	(株)ビルヒット	キュービクル保守 29. 4. 1 よりひなの杜追加
平成 23 年 4 月 1 日	(株)エコユニオン	事業系一般廃棄物の収集 29. 4. 1 よりひなの杜追加
平成 21 年 10 月 1 日	寺岡ファシリティーズ	自動ドア保守
平成 23 年 4 月 1 日	リコー販売(株)	PC ソフト年間保守
平成 24 年 10 月 1 日	大阿蘇水質管理(株)	浄化槽保守・受水清掃 29. 4. 1 よりひなの杜追加
平成 25 年 6 月 1 日	(株)アメニティテクノ	消防設備点検
平成 29 年 6 月 1 日	ダイキン工業(株)	GHP (ガスヒーポン) 5 年保守更新
平成 29 年 11 月 1 日	日立ビルシステム	エレベータ保守の見直し 29. 4. 1 よりひなの杜追加
平成 30 年 11 月 1 日	ダイキン工業(株)	GHP リフレッシュ 3 修理保証

令和 3 年 8 月 1 日	㈱エヌテックサービス	自家発電設備の負荷試験 (業者変更)
業務委託関係		
平成 20 年 12 月 22 日	㈱ベネミール	給食業務委託 29.4.1 よりひなの槻追加
平成 21 年 1 月 13 日	野口㈱	清拭・クリーニング・寝具 29.4.1 よりひなの槻追加 31.1.1 より単価改訂 (寝具 40 円に)
平成 22 年 4 月 1 日	㈱ショーモン	特別管理産業廃棄物処分委託
平成 24 年 4 月 1 日	㈱エヌテックサービス	害虫防除業務
平成 27 年 4 月 1 日	㈱T A B E O	ホームページ作成保守委託
令和 3 年 1 月 22 日	㈱サニックス (東京電力下請)	a u 電気から電力会社を切替える
賃貸契約		
平成 29 年 2 月 22 日	㈱埼玉第一興商	ひなの槻カラオケ情報サービス
平成 29 年 4 月 1 日	㈱ジャパンビバレッジ	ひなの槻通所ドリンクサーバー R2.3.11 台追加する
平成 29 年 7 月 5 日	竹内電気	御成り街道入口看板
平成 29 年 12 月 7 日	青柳壽一	道路脇の看板用地代 (地主交替)
平成 30 年 2 月 28 日	東電タウンプランニング	電柱広告×2
平成 31 年 4 月 1 日	表示灯㈱	岩槻区役所総合案内板広告
令和 1 年 3 月 19 日	㈱ジャパンビバレッジ	ひなの槻通所ドリンクサーバー追加
令和 4 年 3 月 31 日	リコー販売㈱	コピー機リース終了買取 (80,300 円)
令和 4 年 3 月 31 日	リコー販売㈱	ひなの槻電話・パソコン・ソフト・コピー機リース終了買取 (302,500 円)
介護ソフト使用契約		
平成 30 年 5 月 8 日	リコージャパン	財務会計ソフトの更新
平成 30 年 12 月 31 日	リコージャパン	財務・労務ソフト 5 年次更新と PC2 台入替 (850,000 円)
平成 31 年 3 月 31 日	リコージャパン	杜介護記録等ソフト 5 次年更新:22 台分 (6,836,400 円)
令和 2 年 4 月 3 日	リコージャパン	介護支援介護支援専門員増員に伴う 1 台追加 (363,000 円)
令和 4 年 3 月 31 日	リコージャパン	槻特養介護記録等ソフト 5 年次更新 4 台 (903,000 円)
令和 4 年 3 月 31 日	リコージャパン	槻居宅介護記録等ソフト 5 年次更新 4 台 (650,000 円)
令和 4 年 3 月 31 日	リコージャパン	槻通介護記録等ソフト 5 年次更新 2 台 (325,000 円)

営業用携帯電話		
平成 21 年 12 月 16 日	AU 携帯 3 台	杜 1 : 080-5178-8117 杜 2 : 080-5440-4117 ⇒デイ 居 3 : 080-6672-3711 ⇒デイ
平成 23 年 11 月 24 日	AU 携帯追加 1 台 (居宅専用とするため)	居 1 : 080-6748-3711
平成 25 年 12 月	AU 携帯 1 台追加	居 2 : 080-5955-3711
平成 28 年 11 月	㈱トラフィックシェア ソフトバンクに乗換 5 台 及び追加 3 台で 8 台体制	追加分 (通話料 : @1390 円) 理事長・本部長・施設長用として 3 台
平成 29 年 8 月	㈱トラフィックシェア ソフトバンク ひなの槻開設に伴い 3 台追加	デ 1 : 080-4053-1165 (通話料 : 1980 円) デ 2 : 090-6479-1165 (11 台体制) デ 3 : 090-3904-1165
平成 30 年 8 月	㈱トラフィックシェア 槻通院専用として 1 台追加	槻 1 : 080-4869-1165 (12 台体制に)
平成 30 年 9 月	㈱トラフィックシェア 通所増員に伴い 1 台追加	デ 4 : 080-4125-1165 (13 台体制に)
令和 1 年 10 月	リコージャパン	槻介護用ナースコール PHS1 台追加 (内線 : 550)
令和 2 年 2 月	㈱トラフィックシェア 通所増員に伴い 1 台追加	デ 5 : 080-3438-1165 (14 台体制に)
令和 3 年 10 月	㈱トラフィックシェア 特養相談員用 1 台追加 及び 3G⇒4G への切替	相談 : 070-3171-1462 (14 台体制) ※うち 3 台はスマホタイプにする
R3 年度設備等修繕関係		
令和 3 年 6 月 14 日	ホシザキ北関東㈱	杜温冷配膳車買換交換 2 台 (998,030 円)
令和 3 年 10 月	㈱佐伯工務店	杜雨どい雨漏り修理及びそれに伴うク ラック修理 (750,000 円)
令和 3 年 11 月	太平ビル管理㈱	杜ダイキンエアコン 1・2 階ベルト交換 (70,000 円)
令和 3 年 12 月	ザキデン	杜駐車場照明の修理 (99,000 円)
令和 4 年 1 月	ザキデン	杜西回り庭園灯修理及び 1 基増設 (180,000 円) 修理追加 1 台 (56,000 円)
令和 4 年 3 月 15 日	ダイキン工業㈱	杜ダイキンエアコン 1・2 階スターター 交換修理 (990,000 円)
令和 4 年 3 月 18 日	ダイキン工業㈱	杜ダイキンエアコン 2 階ベルト交換 (165,000 円)

工事等請負		
令和3年8月19日	松永建設資材部⇒砕石のみ ジョイフル本田⇒防草シート ※施行は職員で行う	槻東側植込み区画の砕石敷き (53,054円)
令和4年3月	(株)常伸冷熱工業	ひなの槻通所浴室給湯能力強化工事 (450,000円)
埼玉県介護職員資格取得支援事業 (実務者研修補助金：埼玉県補助金)		合計助成額：8名分 502,700円
両立支援等助成金 (出生時両立支援：男性の育休取得促進補助金)		合計助成額：1名分 335,000円
両立支援等助成金 (新型コロナウイルス感染症小学校休業等補助金)		合計助成額：2名分 60,554円
売買契約		
—	—	—
協賛約定		
平成28年6月13日	(株)八洋	災害用備蓄・夏祭り用飲物 水分補給用飲物 29.4.1よりひなの槻追加

XII. 業務受託契約に関する事項

認定調査委託		
平成21年4月1日	さいたま市	認定調査業務委託
平成21年4月30日	品川区	認定調査協定書
平成21年6月1日	山梨県都留市	認定調査業務委託
平成22年3月12日	蕨市	認定調査業務委託
平成22年4月20日	千葉県鎌ヶ谷市	認定調査業務委託
平成22年8月1日	春日部市	認定調査業務委託
平成22年8月31日	白岡町	認定調査業務委託
平成23年2月7日	東松山市	認定調査業務委託
平成23年4月1日	北本市	認定調査業務委託

平成 23 年 4 月 1 日	千葉県松戸市	認定調査業務委託
平成 23 年 6 月 15 日	山形県上山市	認定調査業務委託
平成 24 年 5 月 18 日	栃木県那珂川市	認定調査業務委託
平成 25 年 2 月 20 日	杉戸町	認定調査業務委託
平成 25 年 4 月 1 日	川崎市	認定調査業務委託
平成 25 年 4 月 1 日	八王子市	認定調査業務請負
平成 26 年 1 月 15 日	蓮田市	認定調査業務委託
平成 27 年 3 月 11 日	小金井市	認定調査業務委託
平成 27 年 6 月 4 日	富山市	認定調査業務委託
平成 28 年 8 月 8 日	都城市	認定調査業務委託
介護予防計画委託		
平成 21 年 3 月 29 日	北部圏域地域包括支援センター 一松鶴園	予防支援業務委託
平成 22 年 4 月 5 日	中部圏域地域包括支援センター 一社協岩槻	予防支援業務委託
平成 24 年 8 月 1 日	奥州市	予防支援業務委託
平成 25 年 4 月 1 日	白岡市地域包括支援センター ぽっかぽか	予防支援業務委託
平成 26 年 12 月 10 日	川越市地域包括支援センター	予防支援業務委託
平成 27 年 4 月 日	蓮田市	予防支援業務委託
業務委託受託契約		
平成 21 年 5 月 22 日	埼玉県選挙管理委員会	不在者投票施設受託
平成 21 年 8 月 1 日	春日部市	春日部市訪問介護等利用者負担助成対象事業所
平成 22 年 1 月 20 日	さいたま市	介護相談員受入事業所
平成 25 年 10 月 1 日	さいたま市	社会福祉施設等による負担軽減実施事業所
平成 26 年 10 月 27 日	さいたま市	さいたま市介護ボランティア制度受入機関
平成 29 年 4 月 17 日	埼玉県	埼玉県介護支援専門員実務研修受入協力事業所
平成 29 年 12 月 28 日	春日部市	通所介護において介護予防・日常生活総合支援事業に指定
平成 30 年 3 月 30 日	さいたま市	通所介護において介護予防・日常生活

		活総合支援事業に指定	
平成 30 年 4 月 1 日	さいたま市	さいたま市生活支援ショートステイ実施事業所	
平成 30 年 7 月 1 日	さいたま市	ひなの杜が福祉避難所協定施設へ指定	
令和 4 年 4 月 1 日	さいたま市高齢福祉課	裏慈恩寺貝塚自治会高齢者等の移動支援事業協定	
介護実習受入			R2 年度実績
平成 22 年 7 月 27 日	(有)久喜在宅支援センター 花えぶろん	介護実習生受入業務契約	
平成 23 年 7 月 1 日	(株)ニッソーネット 介護教室ホッと倶楽部	介護実習生受入業務契約	
平成 24 年 2 月 9 日	(株)グリーンキャピタル すまいる仕事学院東大宮校	介護実習生受入業務契約	
平成 24 年 12 月 1 日	大宮福祉カレッジ	介護実習生受入業務契約	
平成 26 年 1 月 8 日	埼玉県女性キャリアセンター 事業受託 (株)日本マンパワー)	職場体験事業受入業務	
平成 26 年 8 月 13 日	(株)秀文社	介護実習生受入業務契約	
職場体験受入			
平成 26 年 4 月 1 月	埼玉県社会福祉協議会	教職課程介護等体験	1 人
平成 26 年 4 月 1 日	埼玉県女性キャリアセンター	介護等体験	
平成 31 年 4 月 1 日	岩槻北陵高校	インターンシップ	3 人
平成 28 年 8 月 18 日	埼玉県介護の仕事体験 (シグマスタッフ)	職場体験	
合 計			4 人